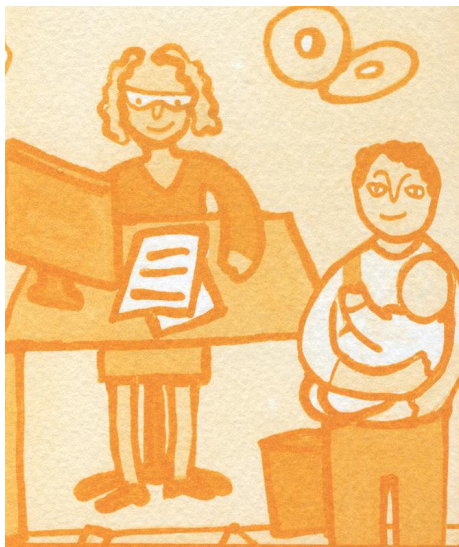


## PerCorso Donn@ - Laboratorio di ricerca sociale

PerCorso Donn@ è il laboratorio di ricerca sociale che nasce nel 2002 dall'iniziativa comunitaria Equal Emilia Romagna "Donne e lavoro: percorsi di carriera e armonizzazione con la vita familiare".



Una "officina di sperimentazioni" che attraverso azioni culturali, formative e di orientamento, vuole incidere sulla cultura organizzativa del lavoro, dando sostegno scientifico alle sperimentazioni che tendono a trovare un punto di equilibrio tra le esigenze delle donne e delle famiglie e quelle delle aziende.

Il Laboratorio basa la sua azione sulle ricerche, le esperienze e le sperimentazioni realizzate in questi anni dal Centro documentazione donna sul tema della conciliazione dei tempi di vita e dei tempi di lavoro e le sue ricadute in termini di pari opportunità nei percorsi di carriera delle donne. Infatti per favorire la conciliazione dei tempi è necessario operare sia in

termini di cultura aziendale e di sviluppo delle risorse umane, che di reti di servizi e istituzioni che lavorino per sviluppare un nuovo welfare territoriale.