

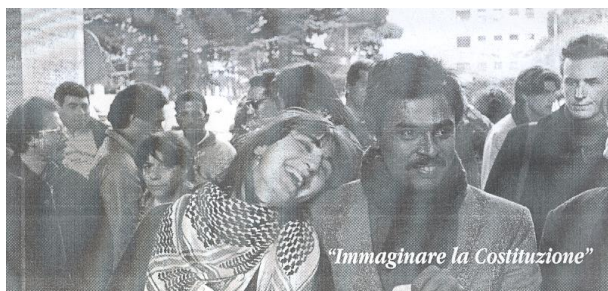
Mostre

Modena, aprile 1998 - mostra fotografica **Í Immaginare la CostituzioneÍ**, in collaborazione con Istituto Storico della Resistenza di Modena, esposta dal 22 aprile al 12 maggio 1998, Modena, piazza Grande. Con catalogo.



Castelvetro, luglio 1998 . **Í Le streghe son tornateÍ documenti e fotografie dei movimenti femminili dal 1968 al 1978Í**. Mostra fotografica documentaria, in collaborazione con il Comune di Castelvetro, esposta dal 4 al 24 luglio 1998, presso l'ex Palestra scuole elementari. Centro storico di Castelvetro.

Castelfranco Emilia, luglio-agosto 1998 . **Í Il femminile di DioÍ**. Mostra fotografica di S. Papa esposta dal 24 luglio al 10 agosto, a Bosco Albergati. Con catalogo.



Sassuolo, novembre . dicembre 1998 . mostra fotografica **Í Immaginare la costituzioneÍ**, in collaborazione con Comune di Sassuolo, Istituto per la Storia della Resistenza e della Società Contemporanea di Modena, esposta dal 21 novembre al 6 dicembre, Piazzale Avanzini (Rocca Ducale).

Carpi, dicembre 1998 . **Í Verso la foceÍ. Riflessioni fotografiche sui Vecchi 1965-1998**. Mostra fotografica di S. Papa, in collaborazione con SPI CGIL. e Comune di Carpi. Esposta dal 1° dicembre al 20 dicembre 1998, a Carpi presso il Palazzo del Pio. Con catalogo.

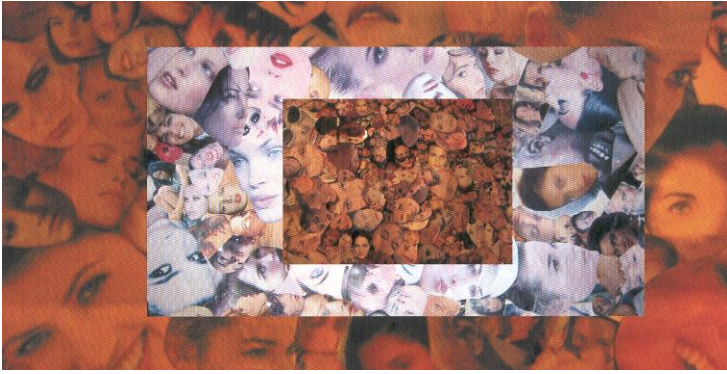
Modena, gennaio 2001 . Mostra grafica **Í Identità di genere È Confronto femminile e maschile nelle dinamiche relazionaliÍ**, presso la palazzina D dell'I.P.S.I.A. Corni.

Formigine, 10 marzo 2001 . Mostra fotografica **Í Le città visibili il grande spettacolo delle differenzeÍ**, a cura di M. Menzioni, in collaborazione con Comune di Formigine e associazioni promotrici del soggetto.

Modena, aprile-maggio 2001 . Mostra dei materiali prodotti dal progetto **Í Identità maschile e femminileÍ** esposta dal 28 aprile al 5 maggio, presso l'Istituto I.P.S.I.A. Corni.

Modena, 8 giugno 2002 . Mostra fotografica **Í Conoscersi, capirsi e raccontarsi nelle differenzeÍ**, presso la palazzina D dell'I.P.S.I.A. Corni.

Finale Emilia, marzo 2003 . **Í 40 anni di immagini di donne finalesi e modenesiÍ**, mostra fotografica in collaborazione con il Comune di Finale Emilia, esposta il 9, il 15 e il 16 marzo, presso i Sotterranei del Castello delle Rocche.



Modena, marzo 2004 . **Í Manifesto donna. La donna nei manifesti dell'8 marzo**, in collaborazione con Provincia di Modena, esposta dall'8 al 14 marzo, presso il Palazzo della Provincia di Modena. Con catalogo.

Modena, marzo-aprile 2004 . **Í Le donne intrecciano le culture. Due mostre di opere e libri di artiste**, in collaborazione con Provincia di

Modena, Comune di Modena, Università degli studi di Modena e Reggio Emilia, Fondazione Cassa di Risparmio di Modena, esposta dal 4 marzo al 3 aprile 2004. Con catalogo [%b corpo Dis/umano.+](#)

Soliera, marzo 2005 . **Í Donne cheÁ del 1900** Mostra-foto biografica con proiezione di percorso multimediale in collaborazione con Comune e Consulta Pari Opportunità di Soliera, esposta dal 5 al 13 marzo 2005, presso il Centro culturale Il Mulino.

Carpi, febbraio 2006 - **%Manifesto Donna. La donna nei manifesti dell'8 marzo**, presso la Sala ex Poste Palazzo dei Pio, in collaborazione con Provincia di Modena e Commissione Pari Opportunità di Carpi, esposta dal 25 febbraio al 12 marzo 2006 presso la Sala ex poste Palazzo dei Pio.

Reggio Emilia, marzo 2006 . **Í Manifesto Donna. La donna nei manifesti dell'8 marzo**, in collaborazione con Spi Cgil e Cgil di Reggio Emilia, esposta dal 18 al 31 marzo 2006 presso la Camera del Lavoro di Reggio Emilia.

Modena, marzo 2006 . **Í Protagoniste 1946-2006. 60 anni di storia delle donne in 45 scatti**, mostra open air a cura di M. Montorsi, in collaborazione con Fondazione Cassa di Risparmio di Modena, Regione Emilia Romagna, Provincia e Comune di Modena. La mostra è composta da gigantografie di immagini provenienti principalmente dagli archivi depositati presso il Centro documentazione donna, visibili sulle facciate di numerosi edifici e luoghi pubblici modenesi, esposta dal 30 marzo a giugno 2006 presso il Centro documentazione donna. Con catalogo.

Modena, maggio 2006 . **Í Donne Manifeste. Le di attraverso i suoi manifesti 1944-2004**, in collaborazione con Fondazione Cassa di Risparmio di Modena, Comune e Provincia di Modena e Udi di Modena, aperta dal 20 maggio al 4 giugno 2006 presso il Chostro di Palazzo Santa Margherita.

Modena, maggio 2006 . **Í Manifesto Donna: la donna nei manifesti dell'8 marzo**, in collaborazione con Fondazione Cassa di Risparmio di Modena, Regione Emilia Romagna, Comune e Provincia di Modena, aperta dal 24 al 30 maggio 2006 presso la Sala del Paradisino.

Fanano, luglio 2006 . **Í Protagoniste 1946-2006. 60 anni di storia delle donne in 45 scatti**, a cura di M. Montorsi, in collaborazione con Fondazione Cassa di Risparmio di Modena, Regione Emilia Romagna, Provincia e Comune di Modena, presso la Festa dell'Unità di Fanano.

Modena, settembre 2006 . ***Í Protagoniste 1946-2006. 60 anni di storia delle donne in 45 scattí***, a cura di M. Montorsi, in collaborazione con Fondazione Cassa di Risparmio di Modena, Regione Emilia Romagna, Provincia e Comune di Modena, presso la Festa provinciale dell'Unità di Modena, esposta dal 31 agosto al 25 settembre 2006.

Sestola, aprile 2007 . ***Í Manifesto donna. Le donne nei manifesti dell'8 marzo***, in collaborazione con il Comune di Sestola, in esposizione nei mesi di marzo e aprile.

Sassuolo, novembre 2007 . ***Í Donne. Lavori in corso***, in collaborazione con il Comune di Sassuolo e l'Azienda Ospedale di Sassuolo s.p.a, dal 14 novembre 2007 al 6 gennaio 2008. Con catalogo.

Concordia sulla Secchia, marzo 2008 - ***Í Manifesto donna: la donna nei manifesti dell'8 marzo***, in esposizione presso la Biblioteca comunale.

Modena, marzo 2008 - ***Í Donne. Lavori in corso***, a cura del Centro documentazione donna, in esposizione dal 7 marzo al 4 aprile presso la sede del CDD. Con catalogo.

San Cesario, giugno 2008 - ***Í Donne. Lavori in corso***, a cura del Centro documentazione donna, in esposizione presso l'ex scuola materna dal 20 al 23 giugno.

Castelfranco Emilia, luglio 2008 - ***Í Manifesto donna: la donna nei manifesti dell'8 marzo***, in esposizione presso la Festa di Bosco Albergati del Partito Democratico dal 18 luglio al 4 agosto.

Concordia sulla Secchia, aprile 2009 . ***Í Un paltò per l'onorevole e l'eredità per tutti***, mostra fotografica a cura di B. Pederzini e C. Liotti in esposizione presso il Palazzo municipale dal 18 al 26 aprile.

Finale Emilia, aprile 2009 - ***Í Donne. Lavori in corso***, mostra fotografica a cura del Centro documentazione donna, in esposizione presso il Teatro Sociale dal 25 aprile al 3 maggio.

Sassuolo, aprile 2009 - ***Í Un paltò per l'onorevole e l'eredità per tutti***, mostra fotografica a cura di B. Pederzini e C. Liotti in esposizione presso Paggeria Arte dal 29 aprile al 18 maggio.

San Possidonio, maggio 2009 - ***Í Un paltò per l'onorevole e l'eredità per tutti***, mostra fotografica a cura di B. Pederzini e C. Liotti in esposizione presso il Palazzo municipale dal 23 maggio al 2 giugno.

Modena, marzo 2010 - ***Í Un paltò per l'onorevole e l'eredità per tutti***, mostra fotografica e documentaria , in esposizione presso il Centro documentazione donna.

Carpi, aprile 2010 - ***Í Un paltò per l'onorevole e l'eredità per tutti***, mostra fotografica e documentaria, in esposizione presso Palazzo Pio . Sala Cabassi .

Savignano sul Panaro, aprile 2010 - ***Í Un paltò per l'onorevole e l'eredità per tutti***, mostra fotografica e documentaria , in esposizione presso la Sala Ex Biblioteca del centro storico.

Modena. giugno 2010 . ***Í PerspectiveÍ***, mostra dei poster sulla violenza alle donne, realizzati dai ragazzi della scuole medie superiori coinvolti nellomonimo progetto, in esposizione presso il Palazzo municipale, Sala dei Passi Perduti.

Udine, marzo 2011 . ***Manifesto donna: la donna nei manifesti dell8 marzoÍ***, in esposizione presso lAssociazione La Rinascita.